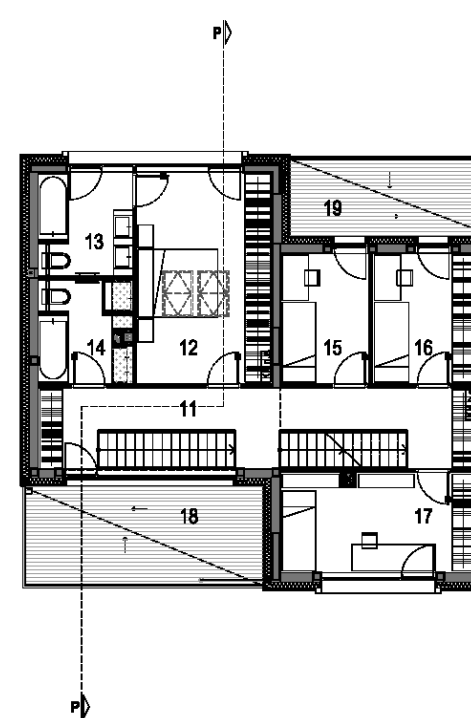
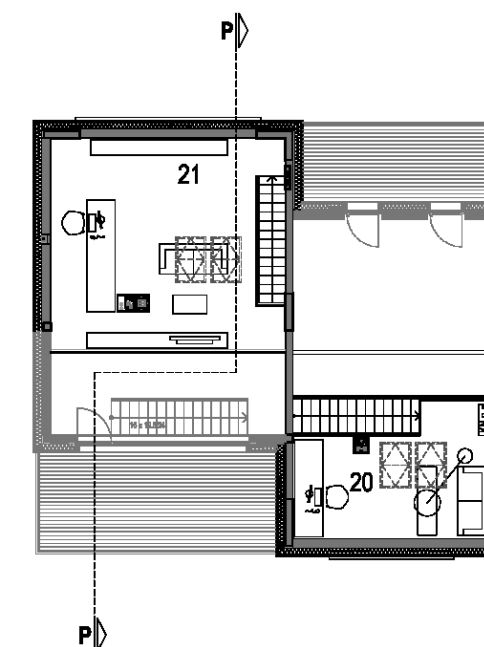


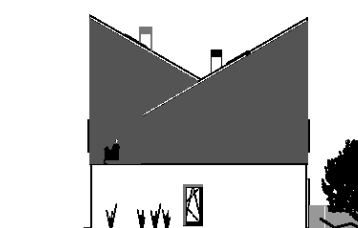
tloris pritličja



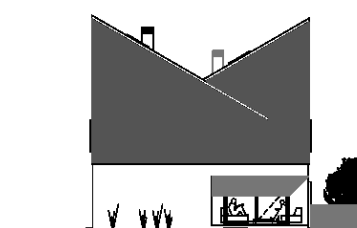
tloris mansarde



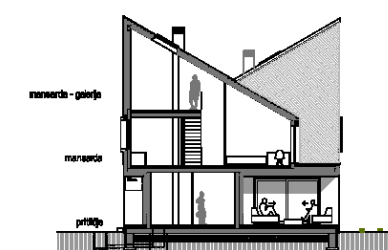
tloris mansarde - galerija



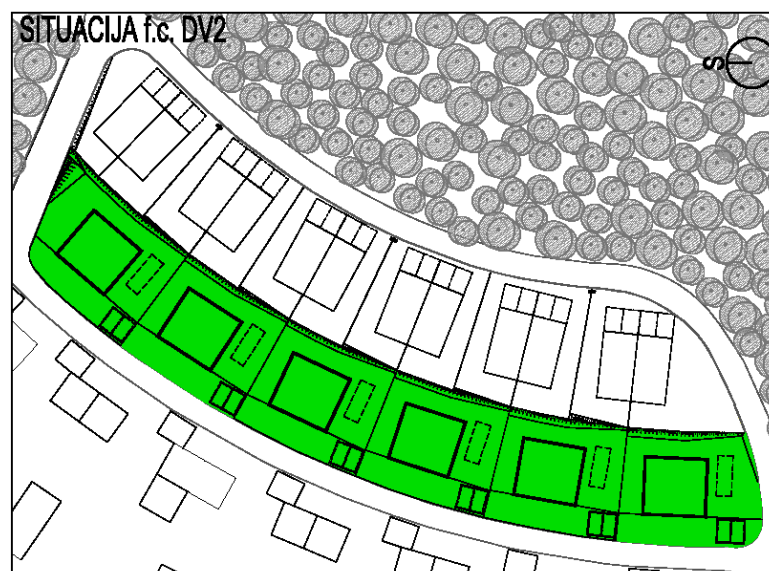
severna fasada



južna fasada



prečni prerez



Sava IP, d.o.o.

PODATKI O OBJEKTU:

TIP OBJEKTA DV2 - scenarij 03

PARCELA: vse parcele f.c. DV2

OPOMBA:

Komercialna skica je izključno informativne narave. Napake niso izključene. Mobilna oprema, svetila ter hortikultura, četudi je vrisana, ni predmet ponudbe. Elementi zunanje ureditve, ki so vrisani črtkano, niso predmet finalne izvedbe, lahko se izvedejo naknadno. Stopnice so predmet finalne izvedbe.

PRITLIČJE

1 zunanja shramba	3,38 m ²
2 predsoba	7,53 m ²
3 utility/dnevni WC	2,39 m ²
4 soba	8,71 m ²
5 kopalnica	3,87 m ²
6 kuhinja	16,50 m ²
7 dnevni prostor z jedilnico	47,99 m ²
SKUPAJ PRITLIČJE	90,37 m²

8 pokrita terasa (ni predmet III.PGF)	27,84 m ²
---------------------------------------	----------------------

opcijski elementi:

9 *bazen	
10 *podzemni prostor za zunanjo enoto toplotne črpalke ali za zalogovnik biomase, pokrit s povoznim pokrovom v ravnini tal	

MANSARDA

11 hodnik	23,26 m ²
12 spalnica	18,98 m ²
13 kopalnica	6,54 m ²
14 kopalnica	6,29 m ²
15 kabinet	8,11 m ²
16 soba	9,49 m ²
17 soba	13,62 m ²
SKUPAJ MANSARDA	86,29 m²
18 balkon	16,34 m ²
19 balkon	10,57 m ²

MANSARDA - GALERIJA

20 galerija	19,04 m ²
21 galerija	34,33 m ²
SKUPAJ MANSARDA - GALERIJA	53,37 m²
SKUPAJ OBJEKT	230,03 m²